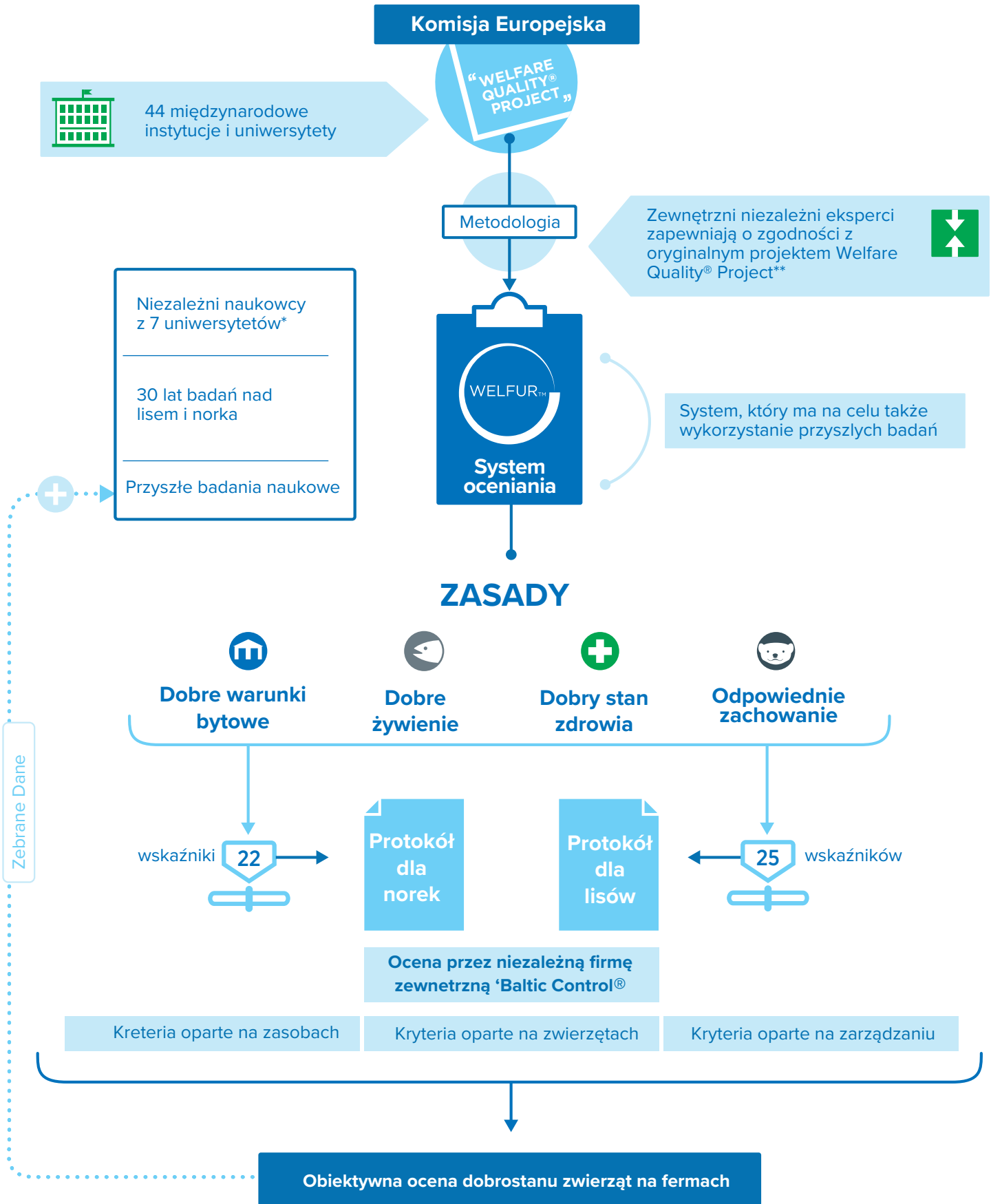


PODSTAWY NAUKOWE WELFUR



* Uniwersytet Wschodniej Finlandii, MTT Badania Rolno-Spożywcze Finlandia, Uniwersytet w Aarhus – Dania, Norweski Uniwersytet Przyrodniczy, Szwedzki Uniwersytet Nauk Rolniczych, Uniwersytet w Utrechcie – Holandia, Narodowy Instytut Badań Rolniczych we Francji

**Zewnętrzni recenzenci naukowcy: prof. Harry Blokhuis, Szwedzki Uniwersytet Nauk Rolniczych, Uppsala, Szwecja; prof. Georgia Mason, Uniwersytet w Guelph, Kanada oraz prof. Emeritus David Morton, Uniwersytet w Birmingham, Wielka Brytania